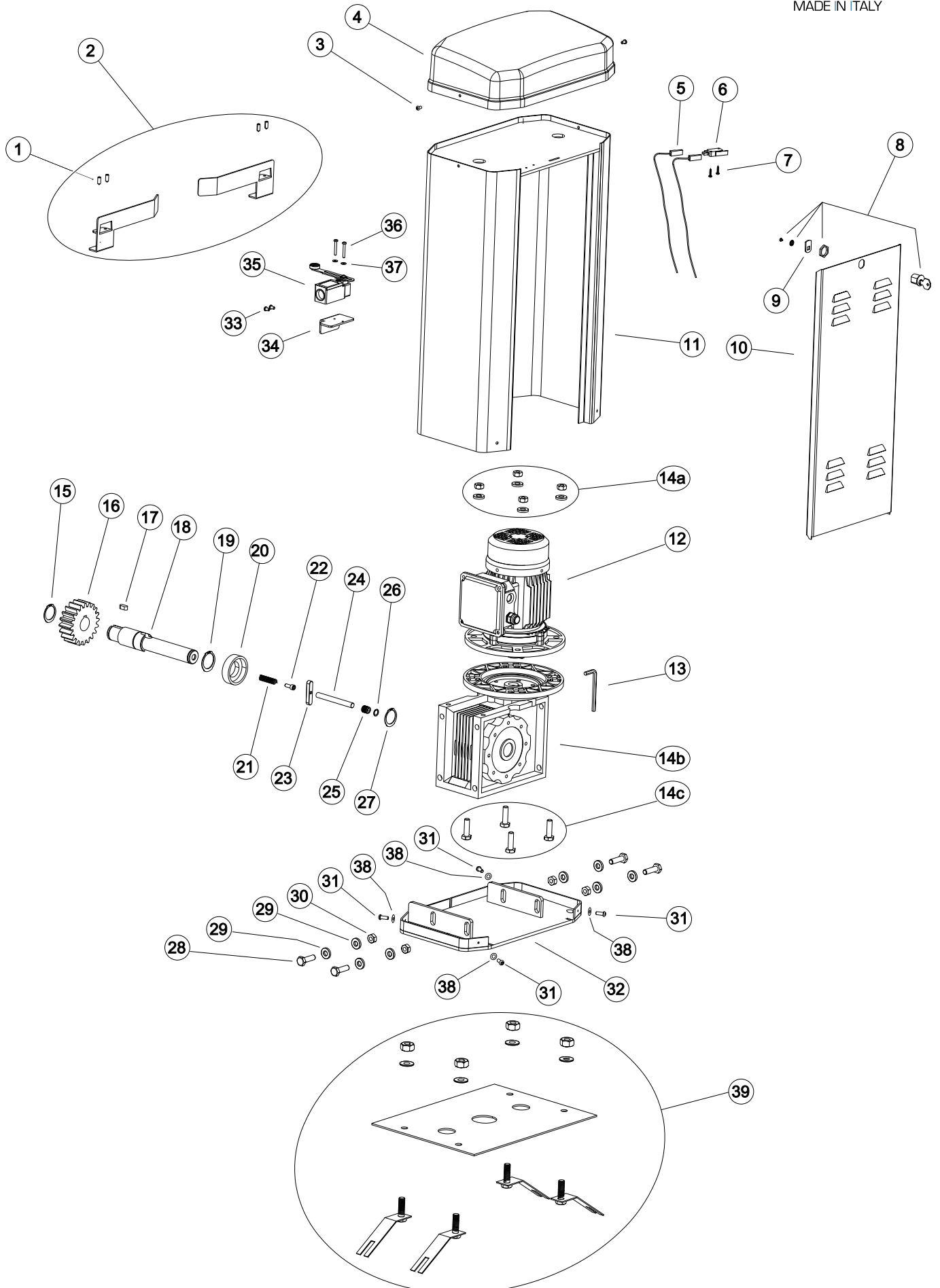


NOTA: I CODICI e PREZZI SONO DA CONSIDERARE  
PER PEZZO SINGOLO



N°	CODICE	DESCRIZIONE	PREZZO €/cad.
1	113034	GRANO 6X16 A PUNTA CONICA	0,53
2	9022	GRUPPO ACCESSORI FINECORSA	32,00
3	121967	VITE BUTTON 5X10	0,53
4	CR003	CARTER	30,00
5	140065/1	CAVO PRECACLATO SINGOLO	2,90
6	113020	MICROSWITCH	5,30
7	140020/2	VITE AUTOFILETTANTE TC+ 2,9X16	0,53
8	112514	SERRATURA	14,84
9	253	LEVETTA PER SERRATURA	1,60
10+11	14429	CARCASSA+COPERCHIO	700,00
12	M001	MOTORE ELETTRICO	400,00
13	105800	CHIAVE ESAGONALE 6mm (SBLOCCO)	9,00
14	R001	RIDUTTORE	450,00
15	SG001	SEEGER TIPO "E" d.30	0,53
16	113000/2	INGRANAGGIO ESTERNO Z20 MOD 4	45,00
17	121359	CHIAVETTA 8X7X18	1,40
18	ALB016	ALBERO TRASMISSIONE	180,00
19	121901	SEEGER TIPO "E" d.35	0,53
20	STP083	FLANGIA FERMO SPINA	20,00
21	113060	MOLLA SBLOCCO	2,12
22	VT011	VITE TCEI 6X14	0,53
23	CV002	CHIAVETTA 10X8X45	10,00
24	PNO012	PERNO SBLOCCO	30,00
25	113011	GRANO 14X16 PUNTA PIANA	1,06
26	121971	SEEGER TIPO "I" d.13	0,53
27	SG002	SEEGER TIPO "E" d.28	0,53
28	121054/2	VITE TE 10X30	0,53
29	121056	RONDELLA D10	0,53
30	130080	DADO M10	0,53
31	121957	VITE BUTTON 6X16	1,00
32	0020	PIASTRA BASE MOTORE	130,00
33	121967	VITE BUTTON 5X10	0,53
34	SUP008	SUPPORTO FINECORSA	30,00
35	1244/2	FINECORSA	70,00
36	VT023	VITE TC+ 4X30	0,53
37	121072/1	RONDELLA D4	0,53
38	100068	RONDELLA D6	0,53
39	121110	CONTROPIASTRA	35,00

## GRUPPI RICAMBI PREMONTATI

N°	CODICE	DESCRIZIONE	PREZZO €/cad.
2	9022	GRUPPO ACCESSORI FINECORSА	32,00
15>27	GRP065	GRUPPO TRASMISSIONE Z20	105,00
33>37	GRP088	GRUPPO FINECORSА	50,00

## ACCESSORI OPTIONAL

N°	CODICE	DESCRIZIONE	PREZZO €/cad.
16 b	113000/3	INGRANAGGIO ESTERNO Z15 MOD 6	140,00
/	E107	QUADRO EURO380	463,00
/	Q100	QUADRO 230V TRIFASE INVERTER	680,00
/	E142	RICEVENTE PER QUADRO Q100	85,00
39	121110	CONTROPIASTRA	35,00